

DRIVING THE MOBILITY
OF TOMORROW



EBERSPÄCHER GROUP

UNTERNEHMENSPRÄSENTATION

CORPORATE COMMUNICATIONS
26.02.2024 / © Eberspächer

WER WIR SIND

Die Eberspächer Gruppe zählt zu den international führenden Systementwicklern und -lieferanten der Automobilindustrie. Unsere Produkte und Leistungen in den Bereichen **Abgastechnik**, **Fahrzeugklimatisierung** und **Fahrzeugelektronik** tragen zu Umweltschutz, Sicherheit und Komfort in Fahrzeugen bei.



UNSERE VISION:

**DRIVING THE MOBILITY OF
TOMORROW**

WIR VERWIRKLICHEN UNSERE VISION MIT MOVE

Wir gestalten die saubere Mobilität
(**Clean Mobility**) der Zukunft,
begeistern unsere Kunden mit intelligenten
Lösungen (**Smart Solutions**),
entwickelt und produziert von engagierten
Menschen (**Dedicated People**).



UNTERNEHMENSSTRATEGIE MOVE

Clean Mobility

Unsere Produkte und Leistungen tragen zu Umweltschutz, Sicherheit und Komfort in Fahrzeugen bei.

Smart Solutions

Wir fördern zielstrebig Innovationen, um unsere Kunden zu begeistern. Wir bauen unsere Marktposition durch Investitionen, Partnerschaften und Akquisitionen aus.

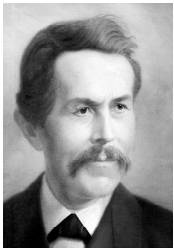
Dedicated People

Wir handeln engagiert und übernehmen Verantwortung. In einem attraktiven Arbeitsumfeld entwickeln wir unsere Fähigkeiten weiter und gestalten eine leistungsstarke, globale Organisation.

HISTORIE

1865

Gründung durch
Jakob Eberspächer



1953

Produktionsstart
Standheizungen



1999

Produktionsstart
elektrische Heizer



2010

Einstieg Bus-
klimatisierung
und Abgas-
technologie
für Nfz, USA

1931/33

Start Produktion
Schalldämpfer
und Entwicklung
Standheizungen

1974

Produktionsstart
Katalysatoren



2001

Einstieg
Fahrzeugelektronik

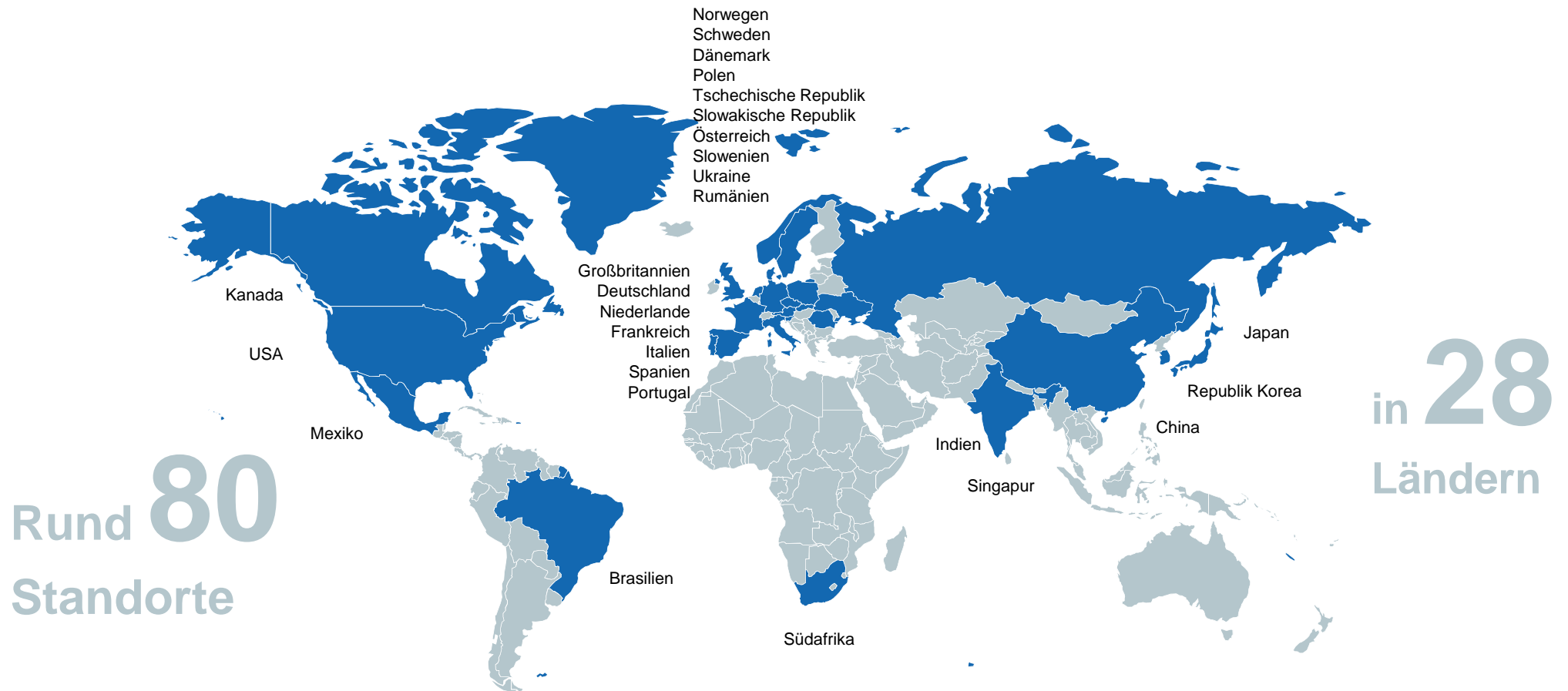


heute

Intensivierung der
Digitalisierung und
Vernetzung von
Produkten



EBERSPÄCHER WELTWEIT



DIVISIONS



PUREM BY EBERSPÄCHER
Für eine saubere und leise Mobilität.
Komponenten und Systeme zur
Erfüllung weltweiter Emissionsnormen.



CLIMATE CONTROL SYSTEMS
Für maximalen Komfort und Sicherheit.
Smart Solutions im Thermo-
management aller Antriebsformen.

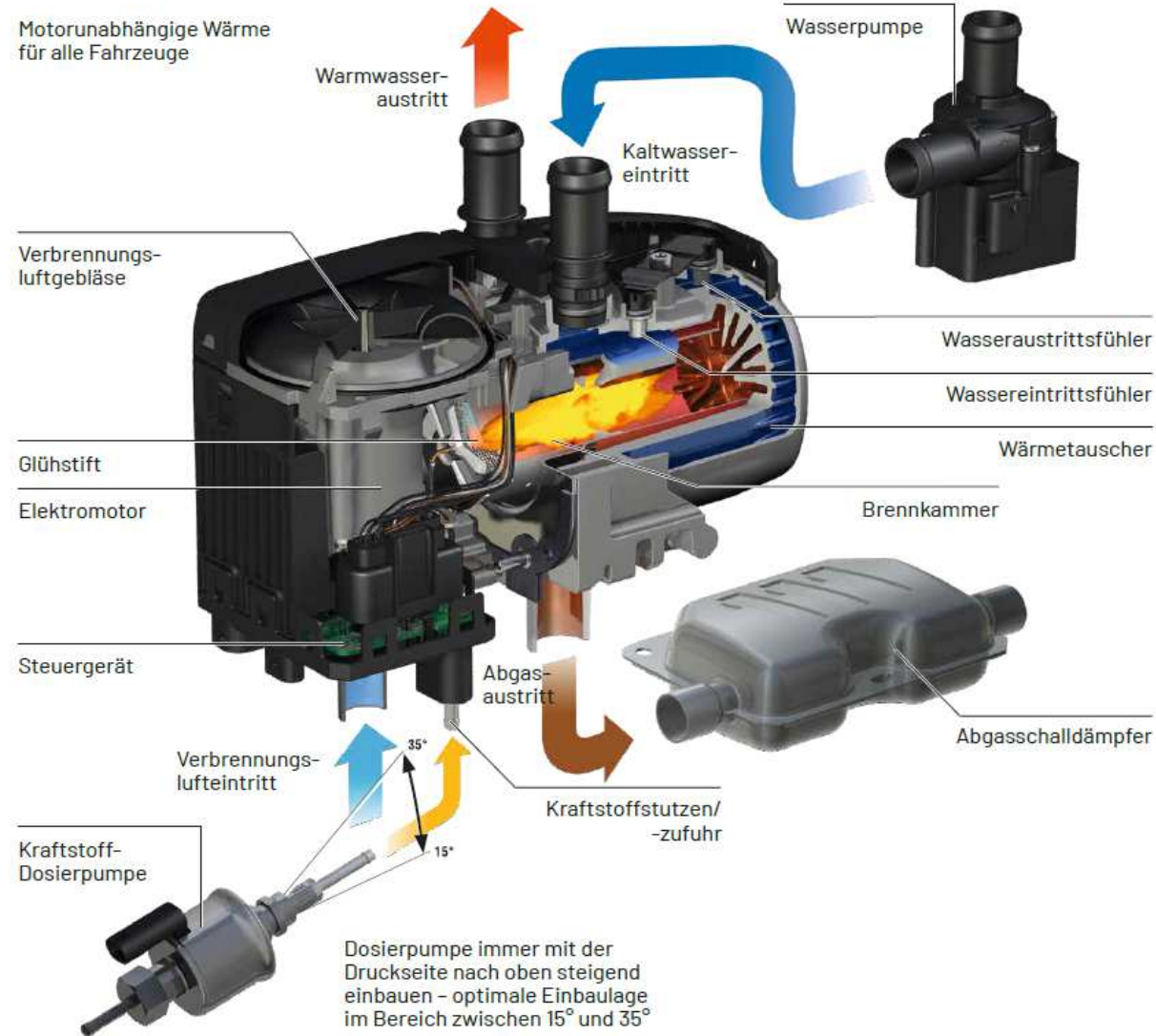


AUTOMOTIVE CONTROLS
Für ein sicheres und effizientes Energiemanagement.
Kundenspezifische und standardisierte
Leistungselektroniken.



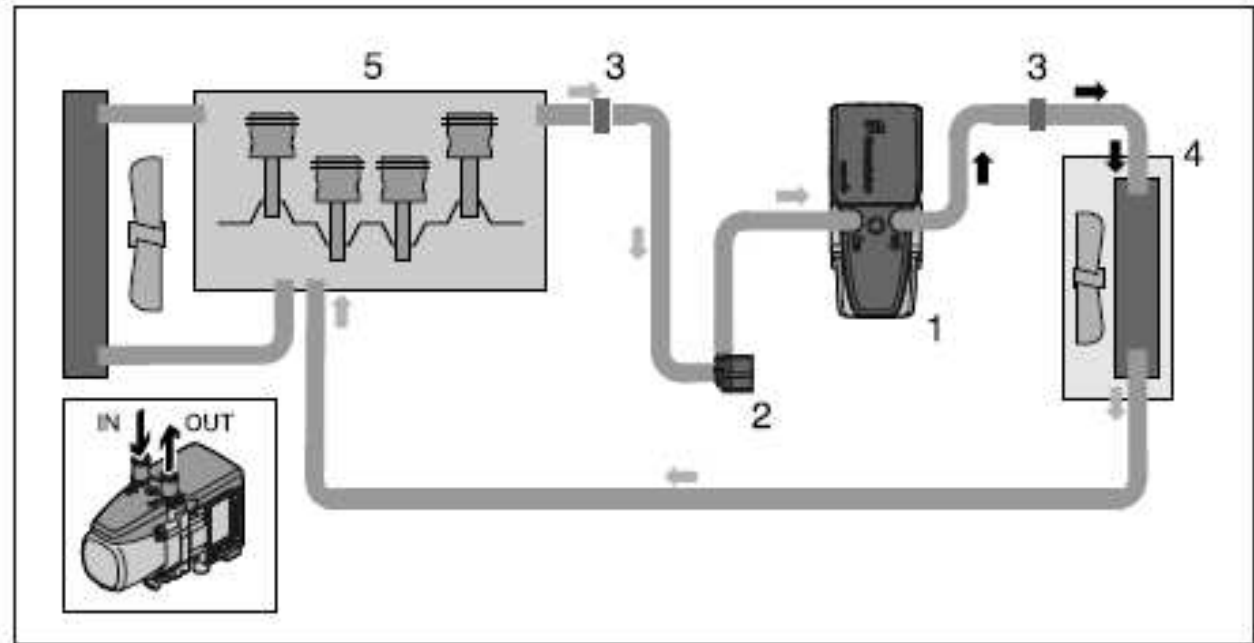
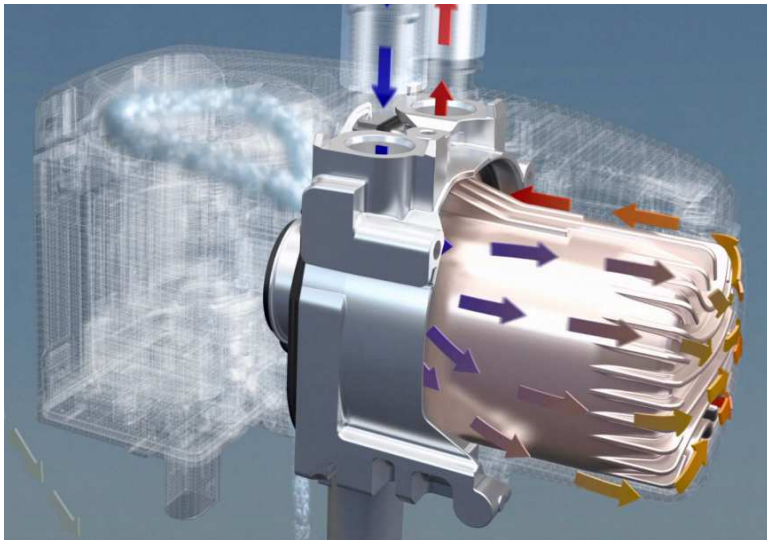
NEW BUSINESS (GESCHÄFTSFELD)
Für die Mobilität der Zukunft.
Komponenten für Wasserstoff-
Brennstoffzellen und weitere neue
Technologien.

DIE HYDRONIC HS3 CL/CS



WASSERKREISLAUF

Beispiel "Inline"

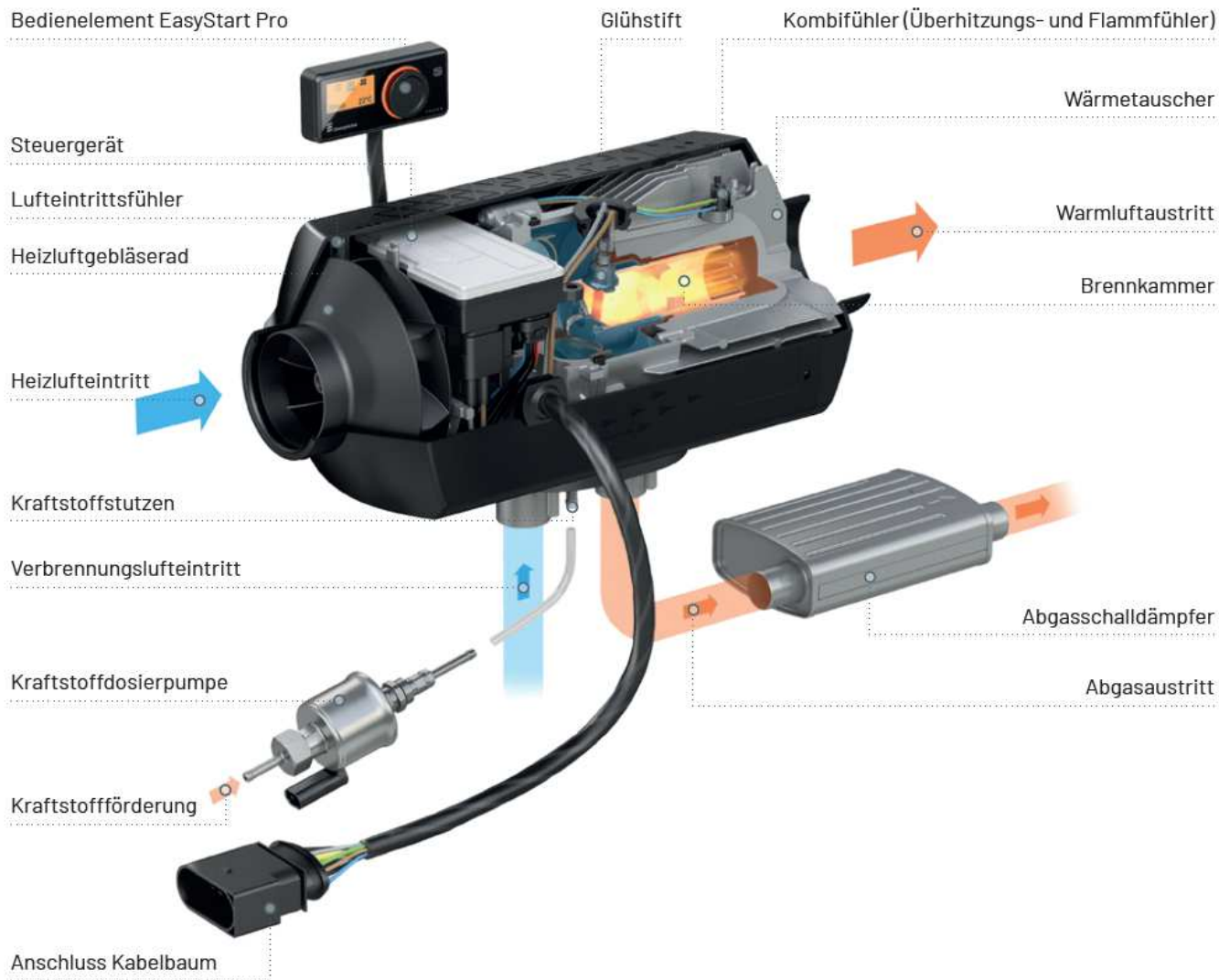


- 1 Heizgerät
- 2 Wasserpumpe
- 3 Verbindungsstück

- 4 Wärmetauscher
- 5 Fahrzeugmotor

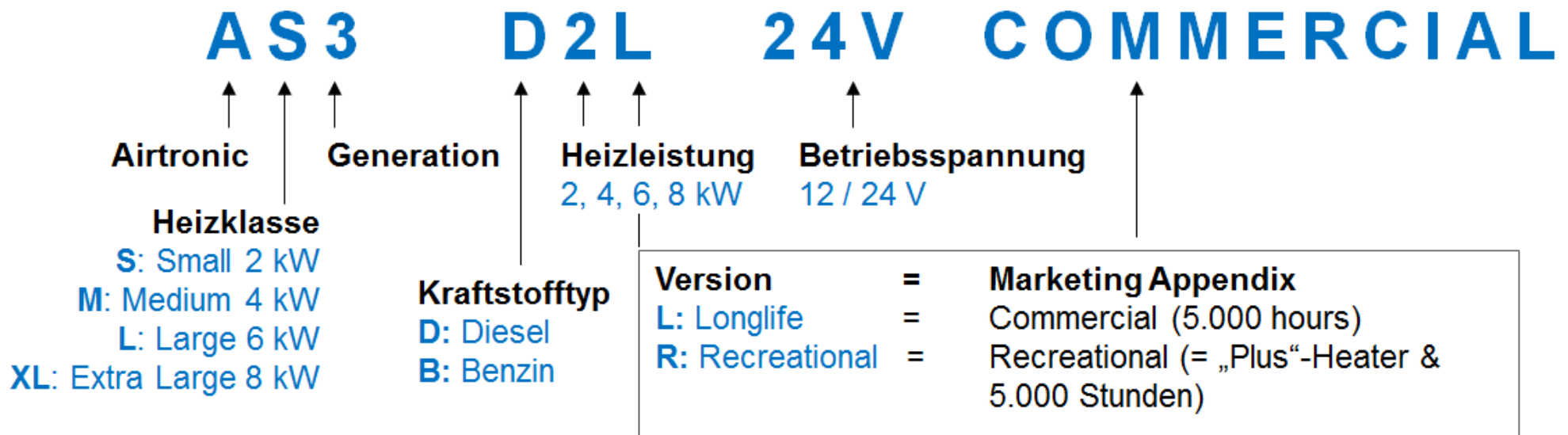
DIE AIRTRONIC S3

Übersicht



AIRTRONIC 3

die Typenbezeichnung..



AIRTRONIC 3

auf einen Blick..



neues Design, 4 Baugrößen, S,M,L,XL



Automatische Höhenanpassung bis 5.500 Hm durch integrierten Luftdrucksensor



Sensorgesteuerte Startabläufe, stufenlose Regelung, verbesserte Akustik



Lebensdauer 5.000 Std., erweiterte Einbaulagen, neues Brennkammerkonzept



Schnittstellen CAN / LIN / S+

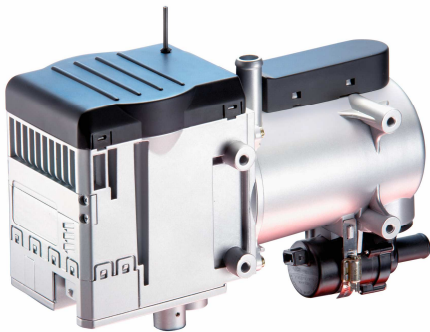


Diagnose mit Easy Scan

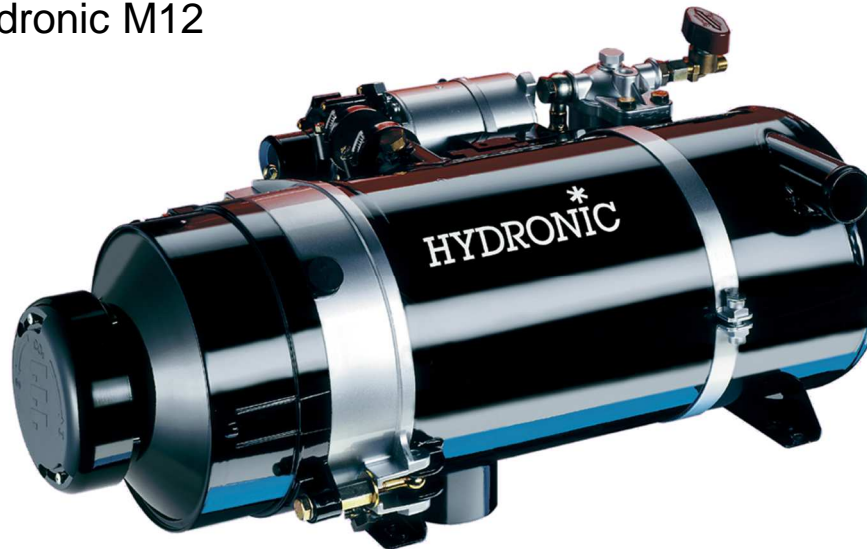


DIE WASSERHEIZGERÄTE

Hydronic M II und Hydronic L II



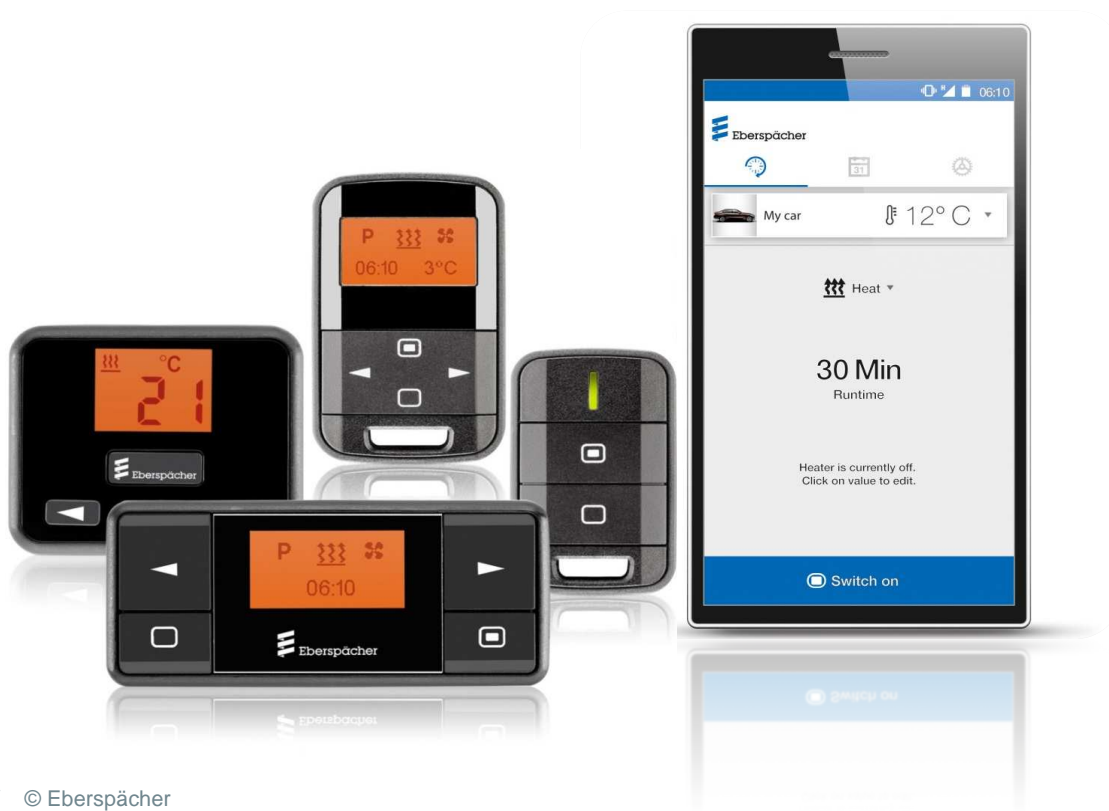
- Hydronic M8 PME
- Hydronic M10
- Hydronic M12



- Hydronic L 16
- Hydronic L 24
- Hydronic L 30
- Hydronic L 35

DIE AKTUELLE EASYSTART FAMILIE

Übersicht

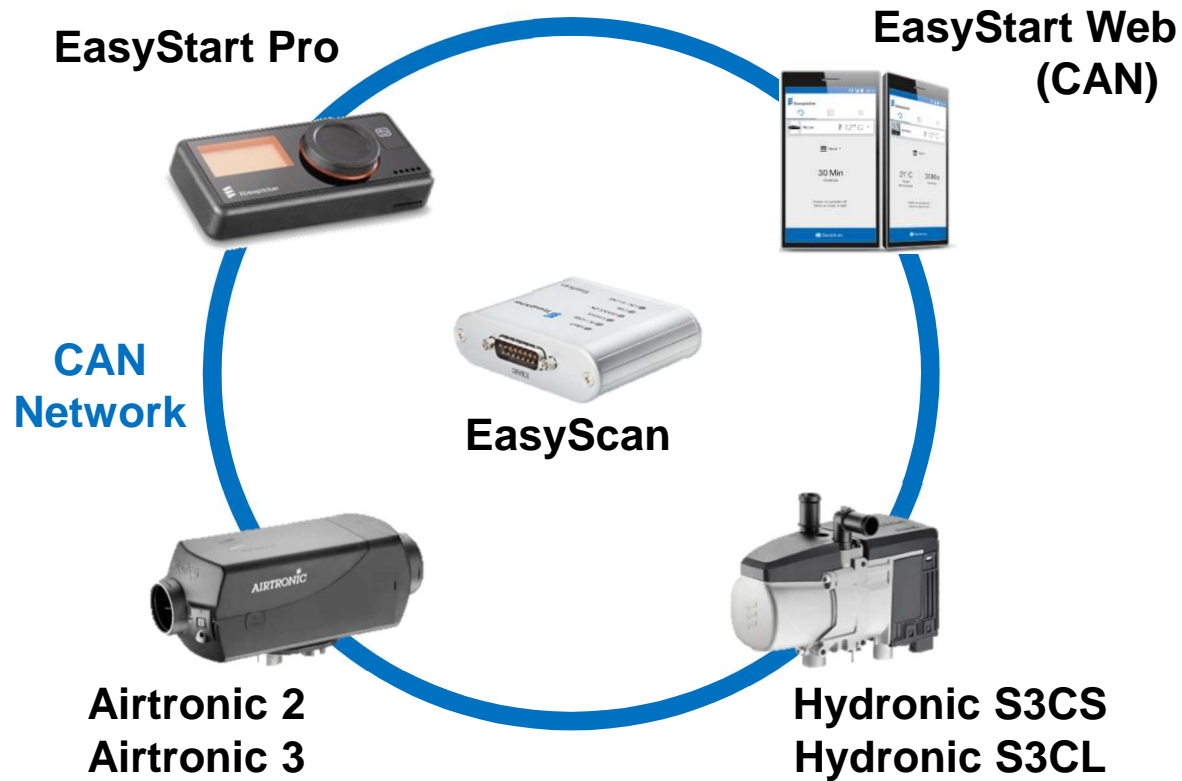


Miniregler für Airtronic



DAS EBERSPÄCHER CAN - SYSTEM

Übersicht



DIE EBERSPÄCHER BREEEZONIC

Übersicht

- Sehr flaches Design
- Nachtmodus für leisen Betrieb im Schlaf
- Eco-Modus für geringen Energieverbrauch
- Sehr schnelle Innenraumkühlung durch Turbo-Kühlfunktion
- 230 V
- 2.500W Kühlen/2.400W Heizen
- 3.600W Kühlen/3.500W Heizen



DRIVING THE MOBILITY OF TOMORROW

CORPORATE COMMUNICATIONS
EBERSPÄCHER GROUP